

# メカナット® M6/M8/M10用

## 手の入らない 中空壁・床の裏面 に入るナット

■専用工具が不要

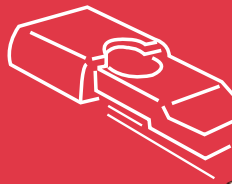
(かしめ工具が不要で添付部材にも最適)

■面で留める板ナット

■さまざまな壁厚、床厚に対応

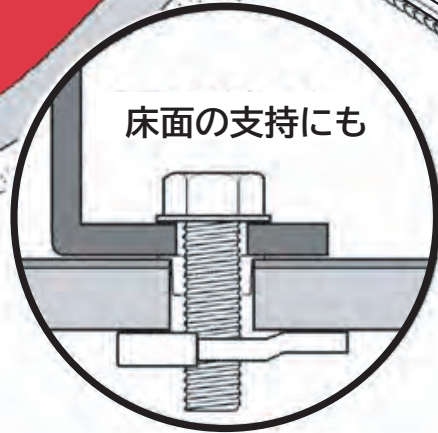
M6 : 10~60 mm厚対応

M8/M10 : 10~100 mm厚対応



入れて、引く

面で接触するので  
壁面材・床材に  
切り込まず、  
がたつきに強い



床面の支持にも

右下の丸いプッシャを締め付けた後に  
カッター等で切り取ります

### 施工方法は裏面をご覧ください

適合下穴形状

●	M6	φ12mm
●	M8	φ14mm
○	M10	φ16mm

⚠ 使用上の注意

- 天井・石こうボードのみへの使用はできません。
- その他、裏面記載の注意事項をご確認ください。

\* 製品仕様に関しては予告なく変更する場合があります。

\* 製品価格はすべて参考価格(税抜き)です。

### メカナット

商品コード	品番	材質	1箱容量(本)	ケース入数(箱)	価格(円/本)	JANコード
6800MN6	M6	鉄めっき	50	10	150	49760 9
6800SN6	M6	ステンレスSUS303	50		173	47624 6
6800MN8	M8	鉄めっき	100	6	164	47216 3
6800SN8	M8	ステンレスSUS304	100		189	47381 8
680SN10	M10	ステンレスSUS304	50		567	50090 3

## 若井産業株式会社

本社 〒577-8503 東大阪市森河内西1丁目6番30号  
TEL(06)6783-2081 FAX(06)6783-6198  
東京支店 〒343-0824 埼玉県越谷市流通団地3丁目1番地9  
TEL(048)961-2150 FAX(048)961-2156

<http://www.wakaisangyo.co.jp/>

w202006改U

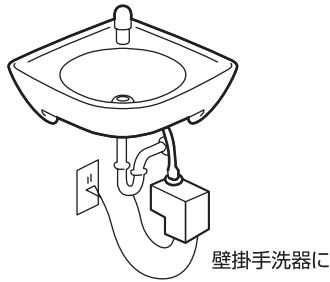
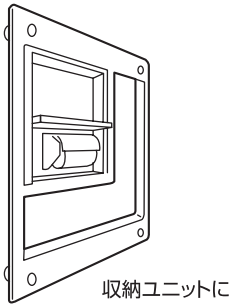
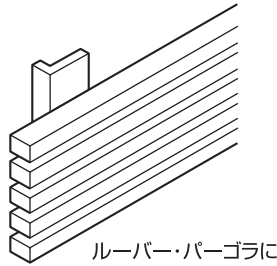
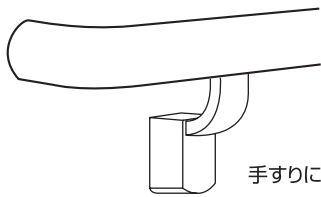
お求めは...



■施工方法

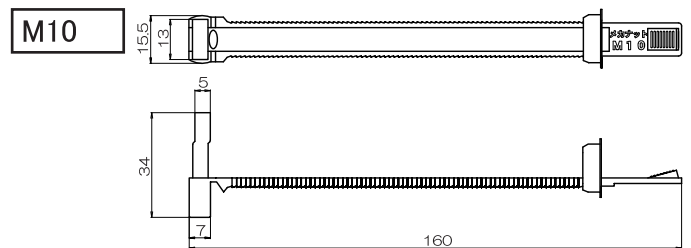
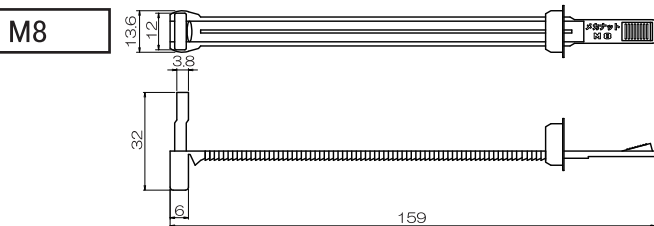
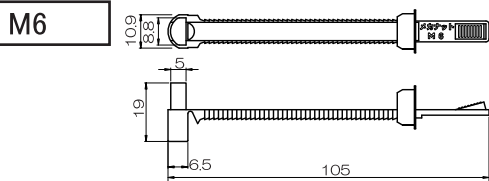
- ① ドリルで適応する下穴をあける。
- ② ナット部を折りたたんでナット部を上にして下穴に挿入する。
- ③ ガイドを引きながらプッシャを指で強く押し込む。
- ④ カッターまたはニッパー等でガイド部の不要な部分をカットする。
- ⑤ 指定の径のねじを使って留め付ける。

■用途



■規格・サイズ

商品コード	商品名	適用下穴径	適応板厚	裏面必要奥行
6800MN6	鉄めっきメカナットM6	φ 12mm	10~60mm	20mm以上
6800SN6	ステンレスSUS303メカナットM6	φ 12mm	10~60mm	20mm以上
6800MN8	鉄めっきメカナットM8	φ 14mm	10~100mm	32mm以上
6800SN8	ステンレスSUS304メカナットM8	φ 14mm	10~100mm	32mm以上
680SN10	ステンレスSUS304メカナットM10	φ 16mm	10~100mm	34mm以上



単位：mm

⚠ 使用上の注意

- 石膏ボード及び天井には絶対に使用しないでください。
- 下穴は必ず適合サイズのドリルをご使用ください。
- ALC・サイディング等へ強く締め込むと、ナットが周辺箇所を破壊したり、陥没したりしますのでご注意ください。
- 施工時には安全めがね・安全保護具等を必ず着用してください。

■使用にあたって

- ・ 押出成形セメント板等、取付物の端部に本製品を使用すると板割れの原因になります。特に端から100mm以内には使用しないでください。
- ・ 取り付けのボルト等を強く押し込みすぎると、ナット部が脱落する場合があります。
- ・ 適応板厚の範囲でお使いください。
- ・ ステンレスの製品は、ボルトを斜めにねじ込む等、ナットとのはめ合いがずれた状態で無理に施工すると「焼き付け」をおこし、施工ができなくなる場合があります。
- ・ 取付箇所に必要な中空部のすきまは、製品により異なります。ご確認の上ご使用ください。